

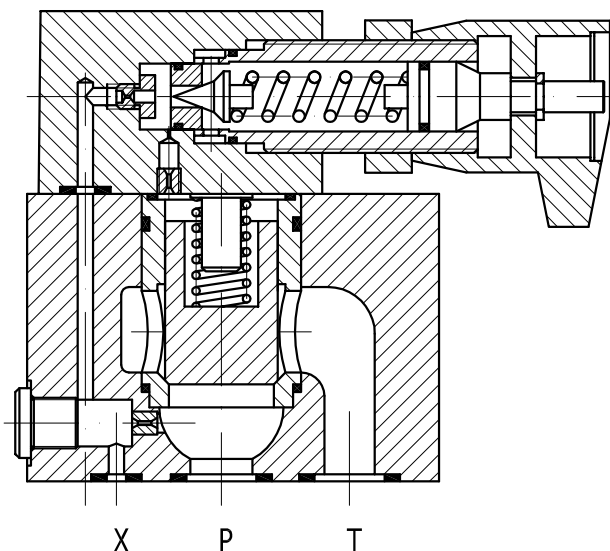
● POUŽITÍ, URČENÍ

Přepouštěcí ventily se používají k udržení nastaveného tlaku v hydraulických obvodech. Nastavený tlak udržují v určitém rozmezí, které je závislé na průtoku. Nejčastěji se používají v obvodech s regulací rychlosti škrčením a dále v obvodech s řízením síly u přímočarých hydromotorů nebo kroutícího momentu u rotačních hydromotorů. Těž k zabezpečení obvodu proti zvýšení tlaku nad stanovenou hodnotu.

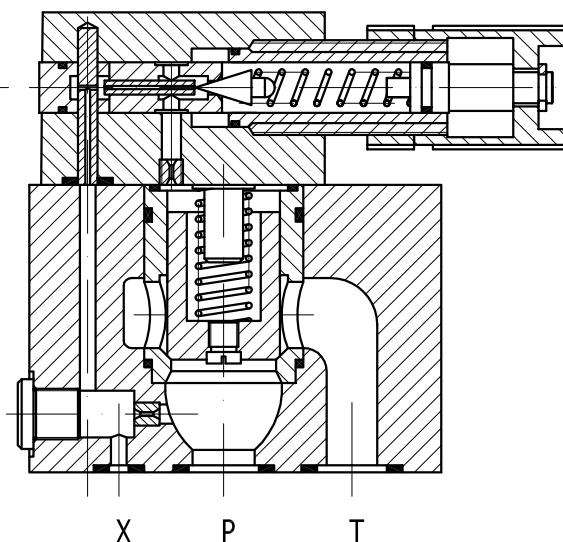
● POPIS KONSTRUKCE A FUNKCE

Přepouštěcí ventily jsou nepřímo řízené sedlové konstrukce s řídicím sedlovým ventilem. Hlavní šoupátko se pohybuje v ocelovém kaleném pouzdru. Při otevření ventilu dojde k průtoku kapaliny řídicím ventilkem, tím se vytvoří tlakový spád na hlavním šoupátku, které se zvedne a začne přepouštět tlakový olej do odpadu. Nastavení požadovaného tlaku se provádí regulačním šroubem řídicího ventilkem.

● ŘEZ VP 4-10



● ŘEZ VP 2-10



- POZNÁMKY

- ZÁRUČNÍ PODMÍNKY

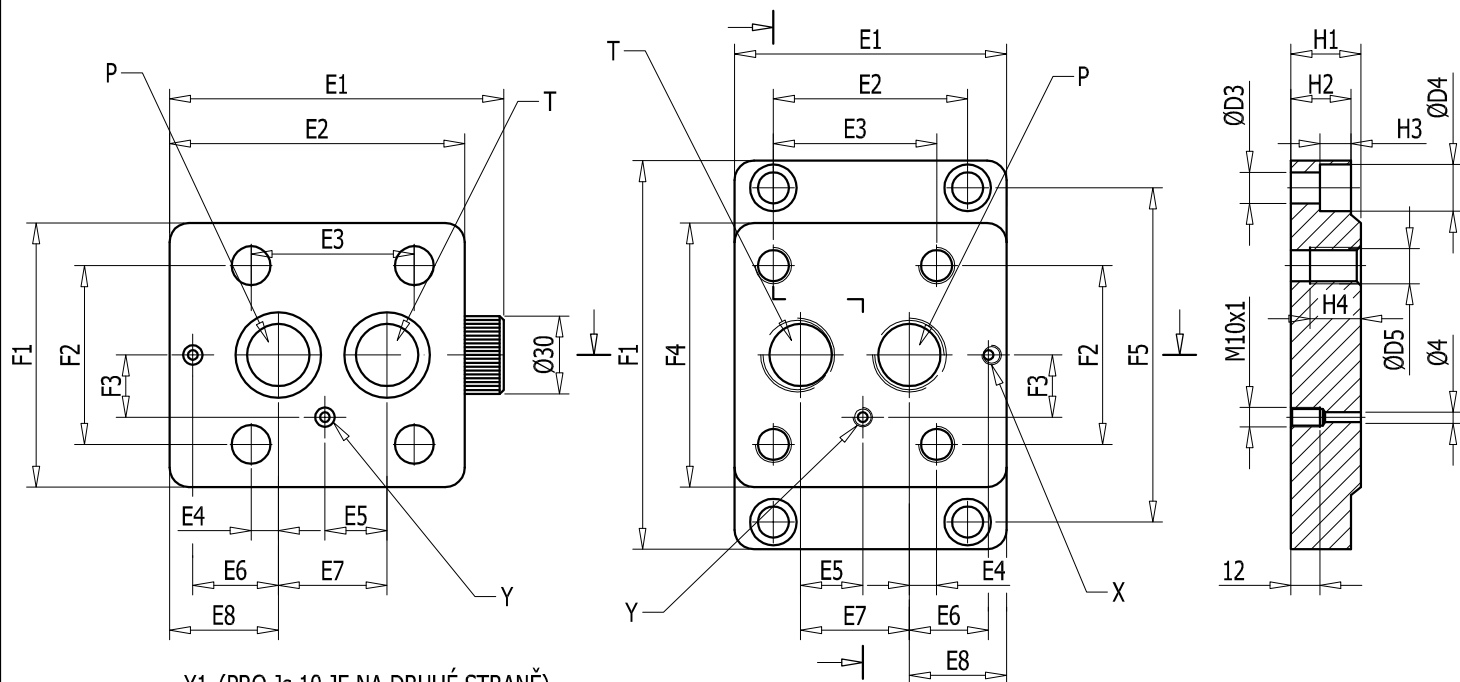
Záruční doba na ventily je 2 roky za těchto dodržných základních podmínek:

- byla zaručena doporučená filtrace oleje
- ventil nebyl demontován
- ventil byl správně zapojen v hydraulickém obvodu

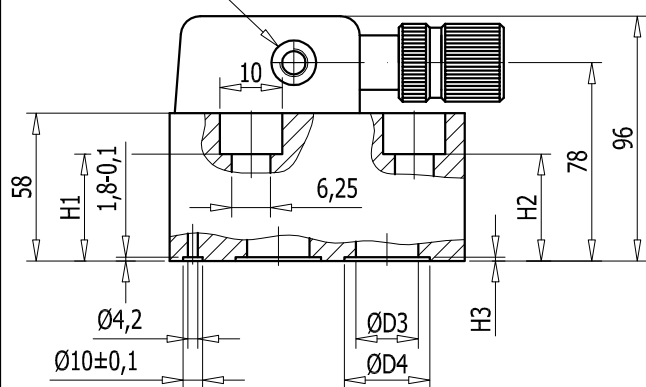
VÝROBCE: PELIKÁN Vrchlabí s.r.o.
Nádražní 472 (areál Labit)
543 01 VRCHLABÍ

tel. Fax: 499 402240
e-mail: zdenek@pelikan-z.cz
<http://www.pelikan-z.cz>

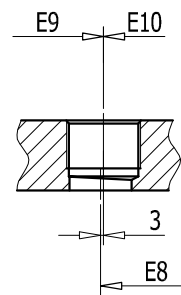
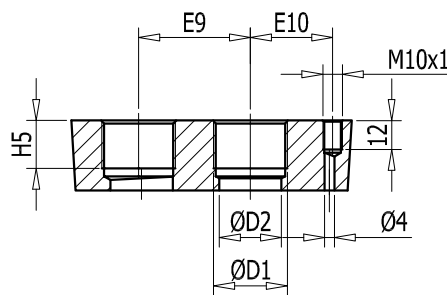
ROZMĚRY



Y1 (PRO Js 10 JE NA DRUHÉ STRANĚ)
ZÁTKA SE ZÁVITEM M10x1



Platí pouze pro desku Js 10



VP4-10 a VP2-10

Připojovací rozměry, připojovací obrazec a zástavbový prostor jsou SHODNÉ

VP4-20 a VP2-20

Připojovací rozměry, připojovací obrazec a zástavbový prostor jsou SHODNÉ

Ventil	E1	E2	E3	E4	E5	E6	E7	E8	F1	F2	F3	H1	H2	H3	D1	D2	D3	D4
VP 2 - 10 - / 10 15	110	88	54	22	31,5	22	25,5	41	82	54	27	84	46	1,5	19	13	13	20
VP 2 - 20 - / 20 25	135	120	67	11	25,5	35	44,5	46	106	70	24	42	42	1,5	25	17	25	34

Deska	E1	E2	E3	E4	E5	E6	E7	E8	E9	E10	F1	F2	F3	F4	F5	H1	H2	H3	H4	H5	D1	D2	D3	D4	D5
VP 2 - 10 - / 10 15	92	60	54	22	31,5	22	25,5	43	28 35	25 27	120	54	27	84	100	25	20	8	18	14 15	M 16 x 1,5 M 22 x 1,5	10 14,5	8,4	13,5	M 12
VP 2 - 20 - / 20 25	126,5	80	67	11	25,5	35	44,5	48	44,5 52,5	35	154	70	24	108	130	30	25	12	20	18	M 27 x 2 M 33 x 2	24,8	13	19	M 16

• TYPOVÝ KLÍČ

VP 4 - 10 - 10 / 10

Ventil přepouštěcí

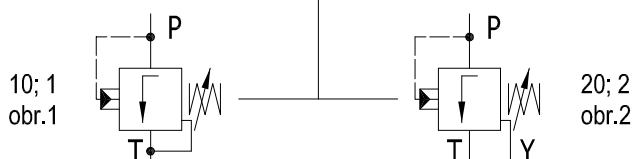
Vývojový stupeň (VP 4, VP 2)

Světlost ventilu (10, 20)

Světlost připojovací desky
00 - bez desky

10 - VP4-10-10/00 (obr.1)
1 - VP2-20-1/00 (obr.1)
Vývod Y propojen do T (obr.1)

20 - VP4-10-20/00 (obr.2)
2 - VP2-10-2/00 (obr.2)
Vývod Y vyveden samostatně pro přesné držení tlaku (obr.2)



• ZÁKLADNÍ PARAMETRY

		VP4-10	VP4-20	VP2-10	VP2-20
Jmenovitá světlost	mm	10	20	10	20
Jmenovitý průtok	dm ³ /min	100	200	40	100
Rozsah nastavení tlaků	MPa	05 ÷ 32		05 ÷ 16	
Maximální průtok řídicím ventilem	dm ³ /min	1,2			
Hmotnost ventilu bez desky	kg	5,5	9,1	5,5	9,1

Pro zajištění spolehlivého provozu doporučujeme

- 1 - Používat pracovní kapaliny o viskozitě 20 až 50 mm²s⁻¹
- 2 - Zajistit čistotu pracovní kapaliny v obvodu lepší než 30 μm
- 3 - Dodržovat provozní teplotu pracovní kapaliny na konstantní hodnotě v rozsahu pracovních teplot 20 až 60 °C
- 4 - Doporučené pracovní kapaliny pro hydraulický obvod
OH-HV 32, OH-HV 46, OH-HM 32, OH-HM 46, OH-HM 68, OT-TB 32, AMG 10